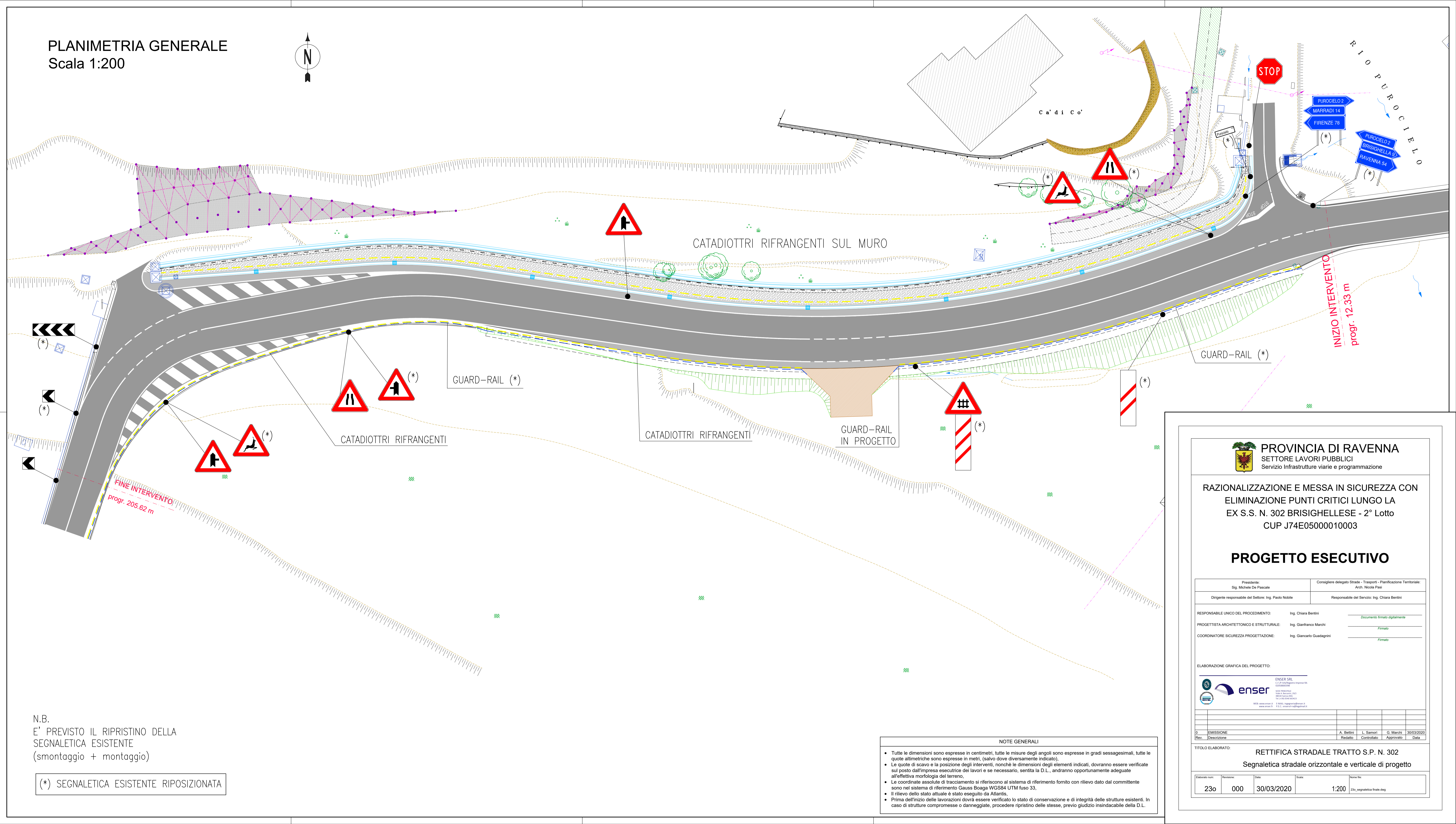
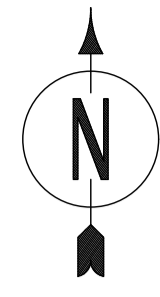


PLANIMETRIA GENERALE  
Scala 1:200



N.B.  
E' PREVISTO IL RIPRISTINO DELLA  
SEGNALETICA ESISTENTE  
(smontaggio + montaggio)

(\*) SEGNALETICA ESISTENTE RIPOSIZIONATA

- NOTE GENERALI
- Tutte le dimensioni sono espresse in centimetri, tutte le misure degli angoli sono espresse in gradi sessagesimali, tutte le quote altimetriche sono espresse in metri, (salvo dove diversamente indicato).
  - Le quote di scavo e la posizione degli interventi, nonché le dimensioni degli elementi indicati, dovranno essere verificate sul posto dall'impresa esecutrice dei lavori e se necessario, sentita la D.L., andranno opportunamente adeguata all'effettiva morfologia del terreno.
  - Le coordinate assolute di tracciamento si riferiscono al sistema di riferimento fornito con rilievo dato dal committente sono nel sistema di riferimento Gauss Boaga WGS84 UTM fuso 33.
  - Il rilievo dello stato attuale è stato eseguito da Atlantis.
  - Prima dell'inizio delle lavorazioni dovrà essere verificato lo stato di conservazione e di integrità delle strutture esistenti. In caso di strutture compromesse o danneggiate, procedere ripristino delle stesse, previo giudizio insindacabile della D.L.

PROVINCIA DI RAVENNA  
SETTORE LAVORI PUBBLICI  
Servizio Infrastrutture viarie e programmazione

RAZIONALIZZAZIONE E MESSA IN SICUREZZA CON  
ELIMINAZIONE PUNTI CRITICI LUNGO LA  
EX S.S. N. 302 BRISIGHELLESE - 2° Lotto  
CUP J74E05000010003

PROGETTO ESECUTIVO

Presidente: Sig. Michele De Pascale	Consigliere delegato Strade - Trasporti - Pianificazione Territoriale: Arch. Nicola Pasi
Dirigente responsabile del Settore: Ing. Paolo Nobile	Responsabile del Servizio: Ing. Chiara Bentini
RESPONSABILE UNICO DEL PROCEDIMENTO:	Ing. Chiara Bentini
PROGETTISTA ARCHITETTONICO E STRUTTURALE:	Ing. Gianfranco Marchi
COORDINATORE SICUREZZA PROGETTAZIONE:	Ing. Giancarlo Guadagnini

ELABORAZIONE GRAFICA DEL PROGETTO:

enser  
30 ANNI DI ESPERIENZA  
IN LAVORI STRADALI  
www.enser.it  
C.S. ENSER@enser.it  
P.I.C. enser@enser.it

Rev.	Descrizione	A. Bentini Redatto	L. Samorì Controllato	G. Marchi Approvato	30/03/2020 Data
0	EMISSIONE				

TITOLO ELABORATO: RETTIFICA STRADALE TRATTO S.P. N. 302  
Segnaletica stradale orizzontale e verticale di progetto

Elaborato num:	Revisione:	Data:	Scala:	Nome file:
23o	000	30/03/2020	1:200	23o_segnaletica finale.dwg